

ТЕХНИЧЕСКИЕ ХАРАКТЕРИСТИКИ

| ТЕХНИЧЕСКИЕ ХАРАКТЕРИСТИКИ | | | | |
|---|--|--------------------|---|-----------|
| | TR40.180 | TR50.210 | TR60.210 | TR60.250 |
| ЭКСПЛУАТАЦИОННЫЕ ХАРАКТЕРИСТИКИ | | | | |
| Номинальная грузоподъемность по центру тяжести груза | 4 000 кг на 500 мм | 4 999 кг на 500 мм | 6 000 кг на 600 мм | |
| Макс. высота подъема (с полностью вынесенными опорами) | 17,56 м | 20,50 м | 20,80 м | 25 м |
| Поворот платформы | +/- 200° (неполноповоротная платформа) | | 360° (полноповоротная платформа) | |
| Выравнивание рамы | - | | +/- 8° | |
| Макс. скорость | 25 км/ч | | 40 км/ч | |
| ВЫНОСНЫЕ ОПОРЫ | | | | |
| Тип | Шарнирные выносные опоры | | Телескопические, ножничного типа | |
| Система стабилизации | Обнаружение давления на грунт. Автоматическое выравнивание. | | Обнаружение давления на грунт. Автоматическое выравнивание. Регулирование грузоподъемности пропорционально выносу опоры | |
| ДВИГАТЕЛЬ | | | | |
| Deutz TCD 3.6 L4 EDG, 55 кВт (75 л. с.), Stage IIIA | • | | | |
| Deutz TCD 3.6 L4 EDG - 100 кВт (134 л. с.) - Stage IIIA | | • | • | • |
| ГИДРАВЛИЧЕСКАЯ СИСТЕМА | | | | |
| Тип насоса | Шестеренчатый насос | | Насос с адаптацией к нагрузке | |
| Производительность насоса | 70 л/мин при 270 бар | | 105 л/мин при 350 бар | |
| Гидрораспределитель (привода стрелы и платформы) | Электрический пропорциональный с делением потока | | | |
| ХОДОВАЯ ЧАСТЬ И РУЛЕВОЕ УПРАВЛЕНИЕ | | | | |
| Трансмиссия | Гидростатическая с электронным управлением/полный привод | | | |
| Главный привод | Насос регулируемой производительности с электронным управлением. Двигатель переменного рабочего объема. 2-скоростная коробка передач | | | |
| Режимы рулевого управления | 3 режима рулевого управления с полуавтоматическим выравниванием колес. Управление 2 колесами/управление 4 колесами/одновременный поворот всех колес в одну сторону | | | |
| ГАБАРИТНЫЕ РАЗМЕРЫ И МАССА | | | | |
| Габаритная длина по плите вил | 6,79 м | 6,57 м | 6,69 м | 7,63 м |
| Общая ширина по шинам | 2,54 м | 2,55 м | 2,53 м | 2,53 м |
| Габаритная высота по дворнику крыши | 3,11 м | 3,12 м | | 3,15 м |
| Площадь опоры (с полностью вынесенными опорами) | 5,06 × 4,27 м | | 5,19 × 5,61 м | |
| Стандартные шины | 445/65 R19.5 | | 445/65 R22.5 | |
| Внешний радиус поворота | 4,13 м | 3,82 м | 3,98 м | |
| Масса (без груза) | 14 400 кг | 15 900 кг | 17 600 кг | 18 000 кг |
| ЗАПРАВОЧНЫЕ ОБЪЕМЫ ЖИДКОСТЕЙ | | | | |
| Топливный бак | | | 175 л | |
| Гидравлический бак | | | 165 л | |

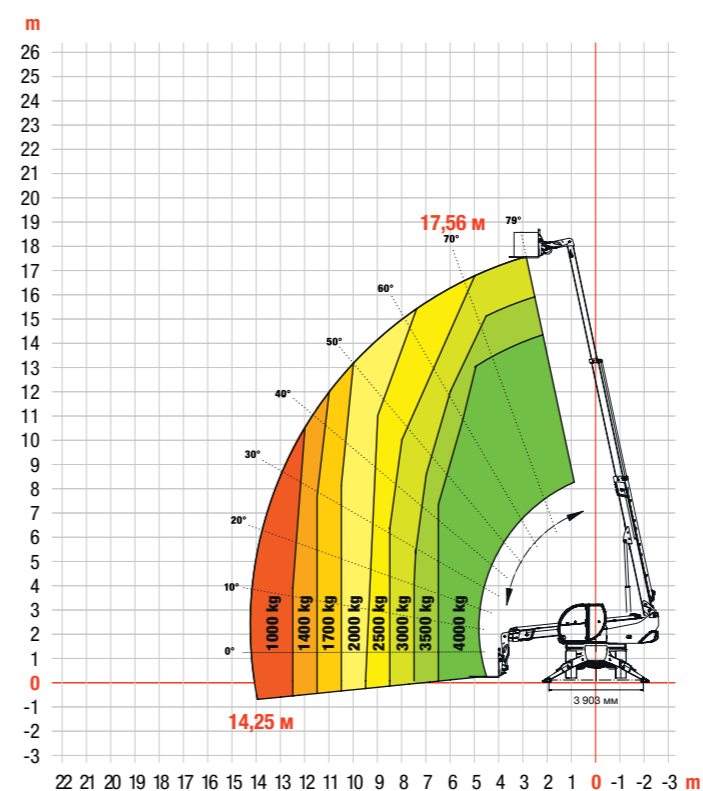
Некоторые технические характеристики основаны на инженерных расчетах и не являются фактическими измеренными значениями. Технические характеристики приведены исключительно для сравнения и могут быть изменены без дополнительного уведомления. Технические характеристики конкретного оборудования Bobcat могут отличаться в соответствии со стандартными погрешностями при конструировании, изготовлении, а также стандартными изменениями условий работы и другими факторами. На иллюстрациях могут быть показаны машины Bobcat с дополнительным оборудованием.

ВЫРАВНИВАНИЕ РАМЫ БЕЗ ВЫНОСНЫХ ОПОР

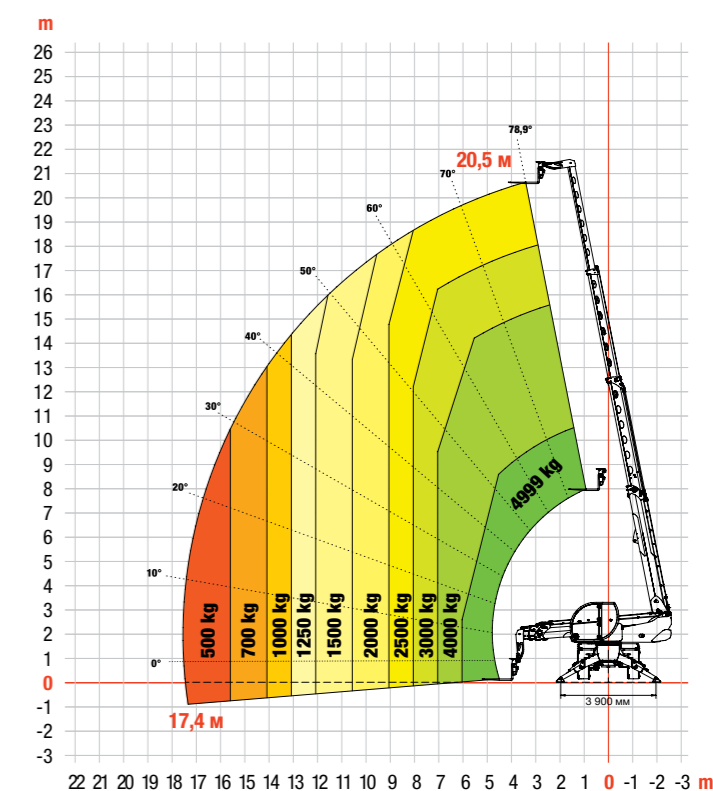


ДИАГРАММЫ ГРУЗОВЫСОТНЫХ ХАРАКТЕРИСТИК

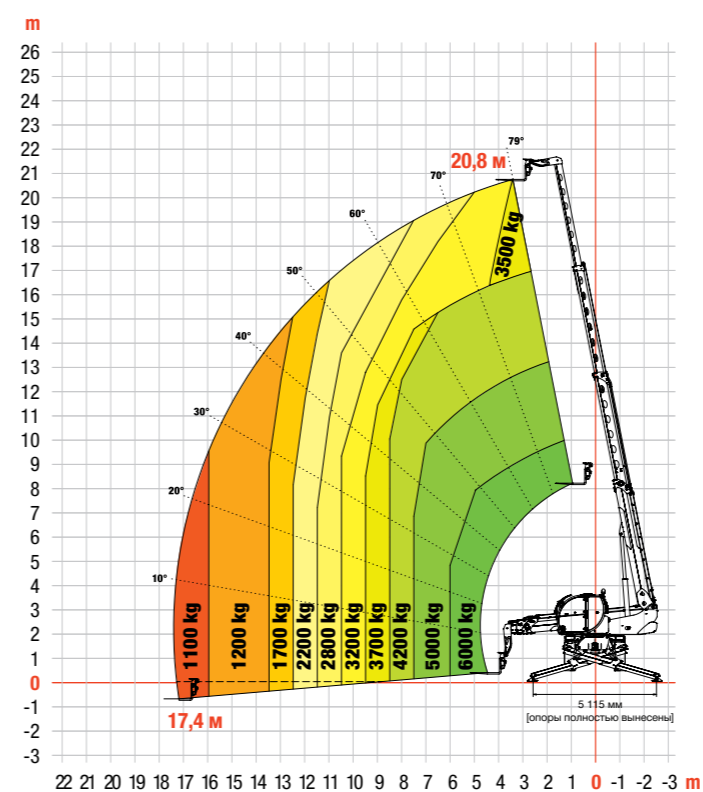
TR40.180



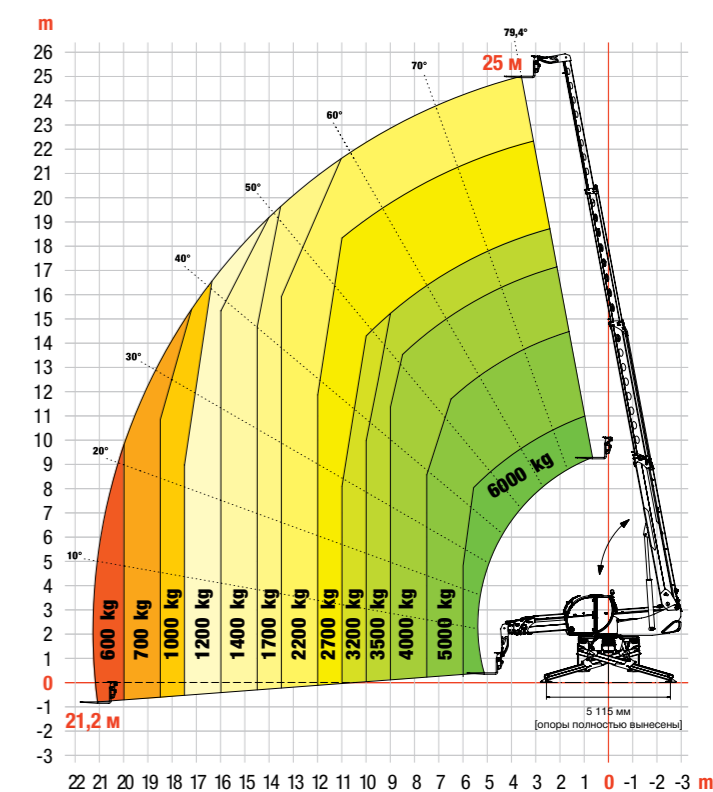
TR50.210



TR60.210



TR60.250



Диаграммы грузовысотных характеристик с выносом центра тяжести груза на 500 мм для моделей грузоподъемностью до 4 999 кг и 600 мм для моделей с более высокой грузоподъемностью.